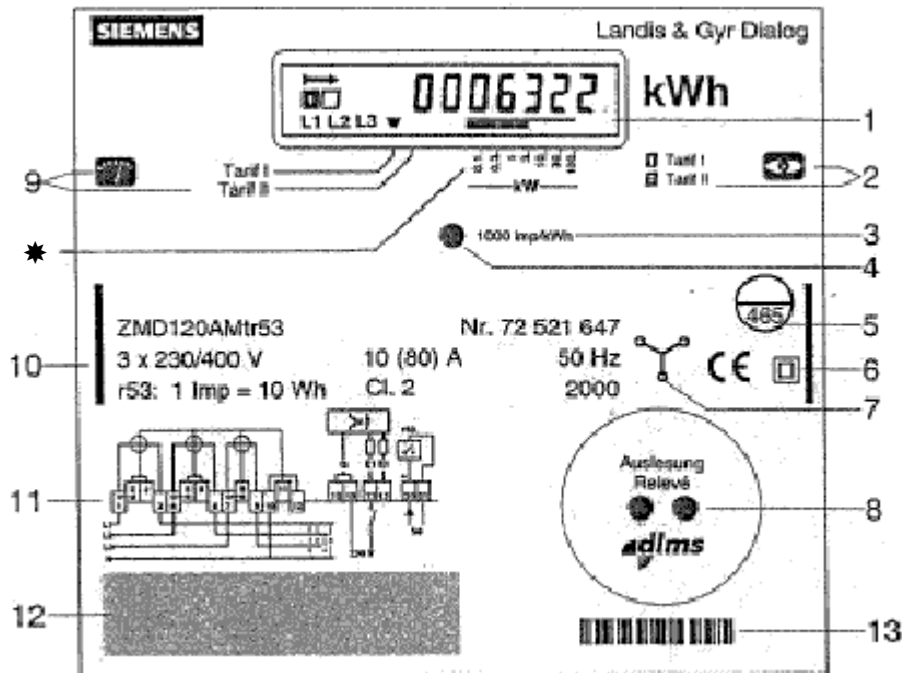




Bedienungselemente und Anzeigen

Haushaltzähler ZMD 120

Zifferblatt



- 1 Flüssigkristallanzeige LCD (Details siehe unten)
- 2 Angezeigte Werte
- 3 Zählerkonstante R
- 4 Prüfdiode (Infrarot)
- 5 Feld für Beglaubigungszeichen
- 6 Zeichen für doppelte Schutzisolation
- 7 Zeichen für Schaltungsart
- 8 Optische Schnittstelle
- 9 Aktive Tarife
- 10 Zählersaten
- 11 Anschlusschema
- 12 Feld für Eigentumsbezeichnung
- 13 Apparatenummer als Barcode
- * momentane Leistung