



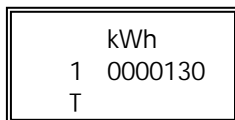
Bedienungsanleitung

Haushaltzähler ZMB 120

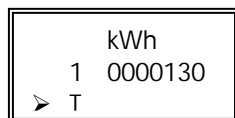
Auf dem Anzeigedisplay werden abwechselnd, in einem Rhythmus von 30 Sekunden, die Zählerstände T1 (Hochtarif) und T2 (Niedertarif) angezeigt.

Das kleine Dreieck (Pfeil) vor dem Buchstaben T zeigt an, in welchem Tarif zur Zeit gemessen wird.

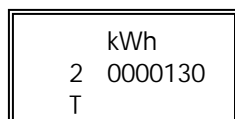
Beispiel:



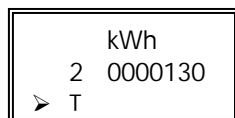
Diese Anzeige gibt den Zählerstand von Tarif 1 (Hochtarif) an



Diese Anzeige gibt den Zählerstand von Tarif 1 (Hochtarif) an und zeigt, dass zur Zeit Bezüge in diesem Zählwerk erfasst werden.



Diese Anzeige gibt den Zählerstand von Tarif 2 (Niedertarif) an.



Diese Anzeige gibt den Zählerstand von Tarif 2 (Niedertarif) an und zeigt, dass zur Zeit Bezüge in diesem Zählwerk erfasst werden.

Ein blinkendes Uhren-Symbol ⌚ in der oberen rechten Ecke deutet auf eine falsche Zeit der internen Uhr hin. Dies hat jedoch keinen Einfluss auf die Messung bzw. den Tarif.

Durch Betätigen der Abfragetaste können weitere Informationen abgefragt werden. Siehe Legende auf dem Zähler.